

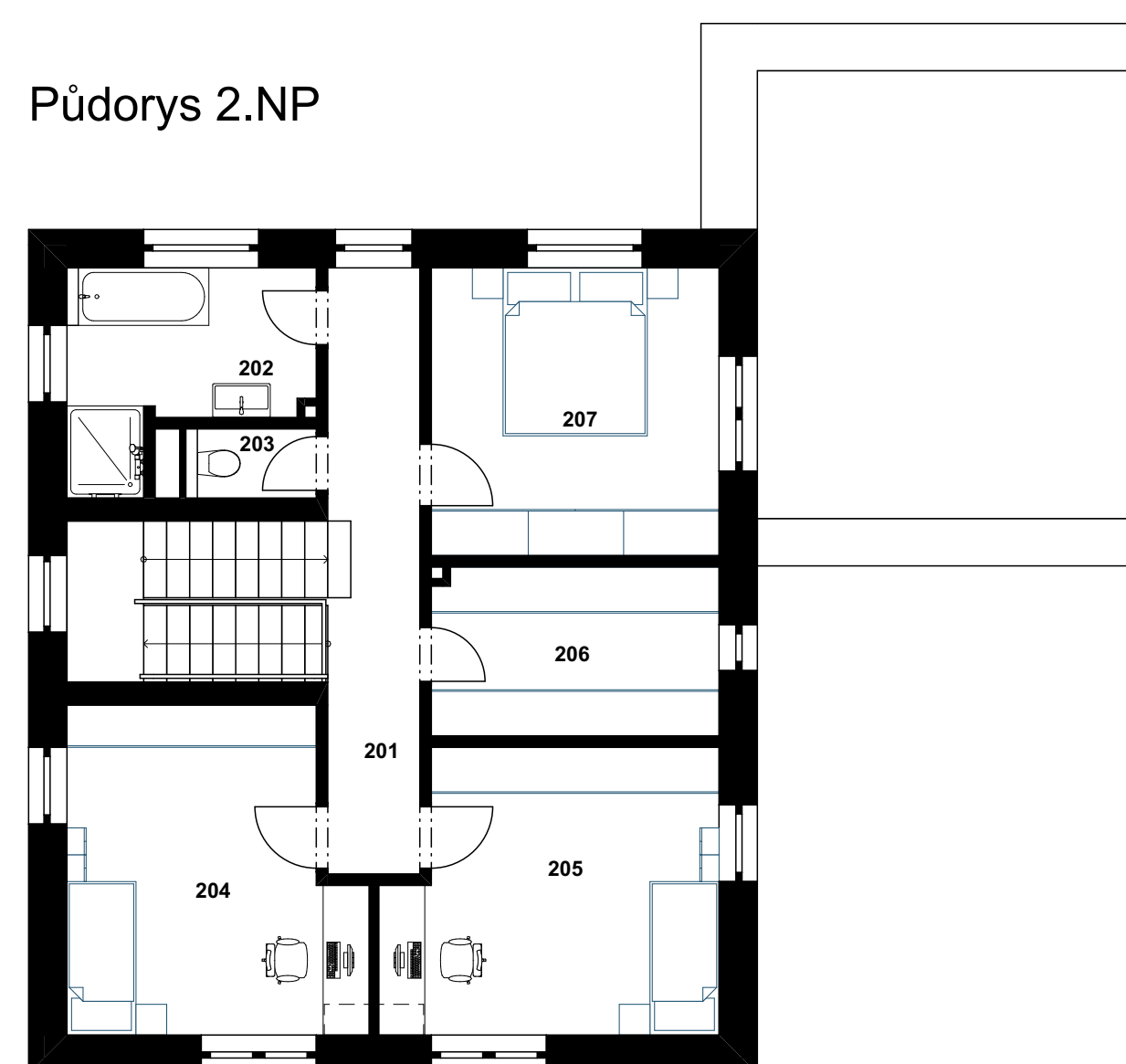
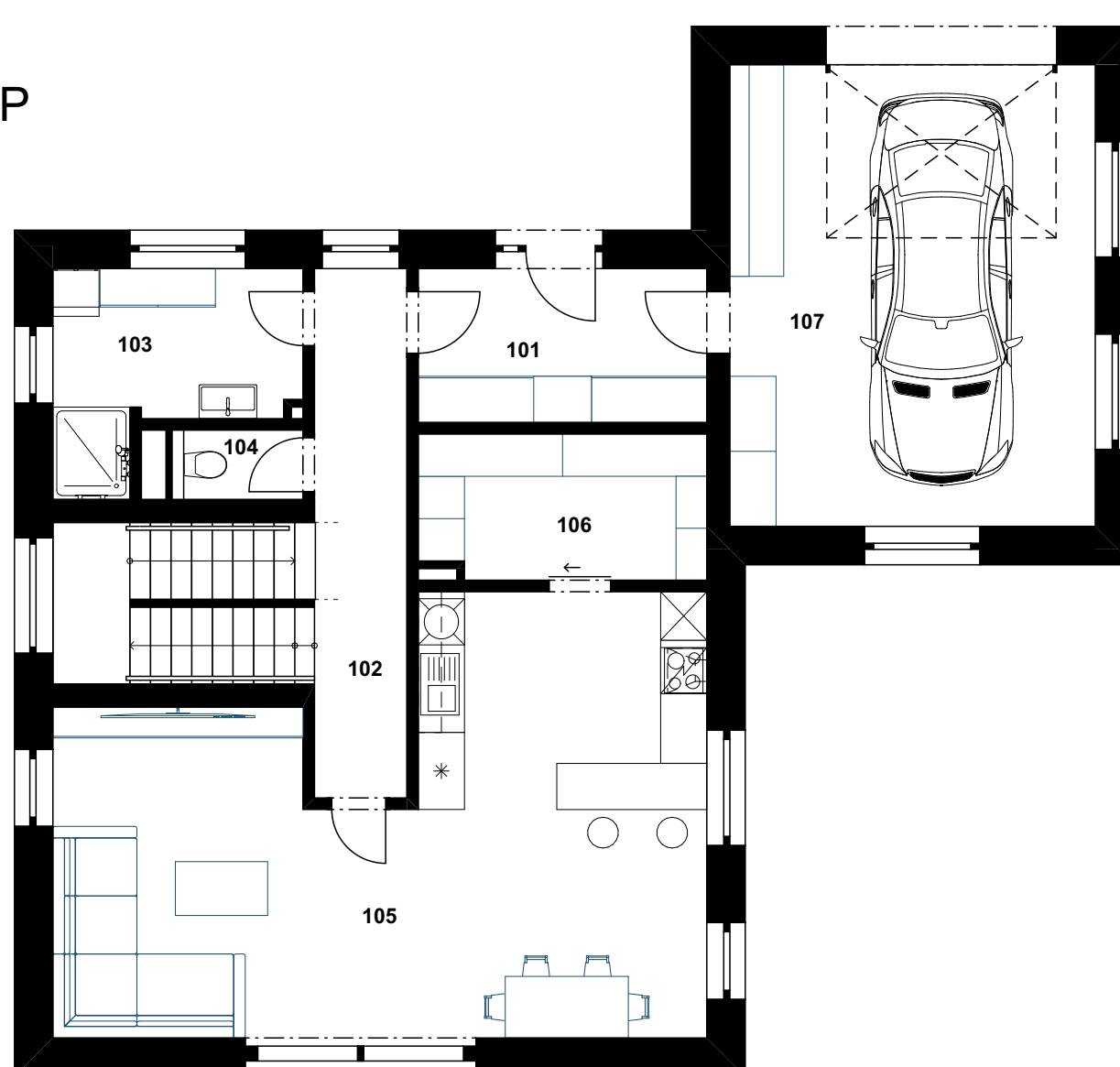
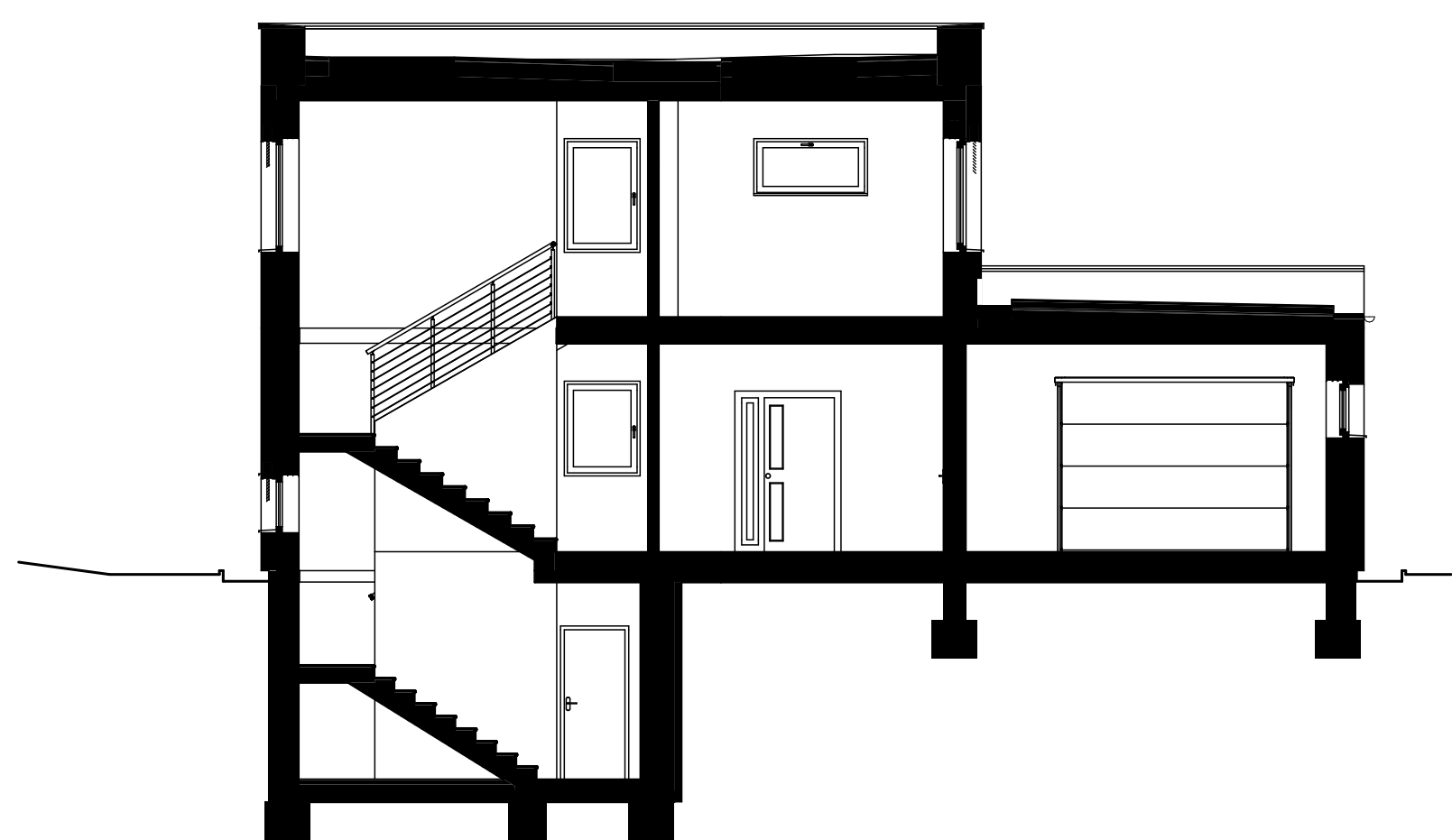
RODINNÝ DŮM V TŘINCI



Řez A-A'

Půdorys 1.NP

Půdorys 2.NP



Rodinný dům je navržen jako samostatně stojící objekt se dvěma nadzemními a jedním podzemním podlažím. Architektonické a dispoziční řešení reaguje na terénní podmínky, orientaci ke světovým stranám a okolní zástavbu. Hlavní obytné prostory jsou orientovány na jih a jihozápad s cílem maximalizovat přirozené osvětlení. Klidová část domu je situována v 2. NP, technické zázemí a komunikační prostory v suterénu a 1. NP.

Konstrukční systém tvoří keramické zdivo a železobetonové monolitické stropy. Objekt je založen na betonových pasech, suterénní část využívá ztracené bednění. Fasáda je řešena kontaktním zateplovacím systémem ETICS s finální silikátovou omítkou. Střecha je plochá, doplněná o vegetační úpravu nad garáží.

Součástí návrhu je také řešení technického vybavení budovy – větrání, vytápění, odvodnění. Celkový návrh zohledňuje požadavky na funkčnost, energetickou efektivitu a dlouhodobou udržitelnost.